



**КОМИТЕТ ИМУЩЕСТВЕННЫХ ОТНОШЕНИЙ
АДМИНИСТРАЦИИ ПЕРМСКОГО МУНИЦИПАЛЬНОГО ОКРУГА**

РЕШЕНИЕ

о размещении объектов № 1823

Пермский край
Пермский округ

02.07.2024

Комитет имущественных отношений администрации Пермского муниципального округа разрешает Публичному акционерному обществу «Россети Урал» (ИНН 6671163413, ОГРН 1056604000970, почтовый адрес: 620026, г. Екатеринбург, ул. Мамина-Сибиряка, д. 140)

размещение объекта «строительство ВЛ 0,4 кВ с установкой ПУ для электроснабжения деревни Шумки (4500091408)»

на землях муниципальная собственность

на срок бессрочно

Местоположение: Пермский край, Пермский муниципальный округ

Приложение: схема предполагаемых к использованию земель или части земельного участка.

Особые условия использования:

1. При установке опор электросетевого хозяйства учесть параметры ширины проезда улично-дорожной сети, во избежание сужения полосы отвода дороги. Установить опоры на расстоянии не более 2 метров от границ земельного участка.

2. Получение разрешения на производство земляных работ.

Заместитель председателя комитета


(подпись, печать) М.В. Королева



Заявитель

А.М. Казанцева
М.П. Подпись

А.М. Казанцева

(по завершении)
№ П-394-20/04 от 26.01.2024)

СХЕМА

предполагаемых к использованию земель или части земельного участка

Объект: Строительство ВЛ 0.4 кВ с установкой ПУ для электроснабжения деревни Шумки (4500091408)

Местоположение: Российская Федерация, Пермский край, Пермский муниципальный округ

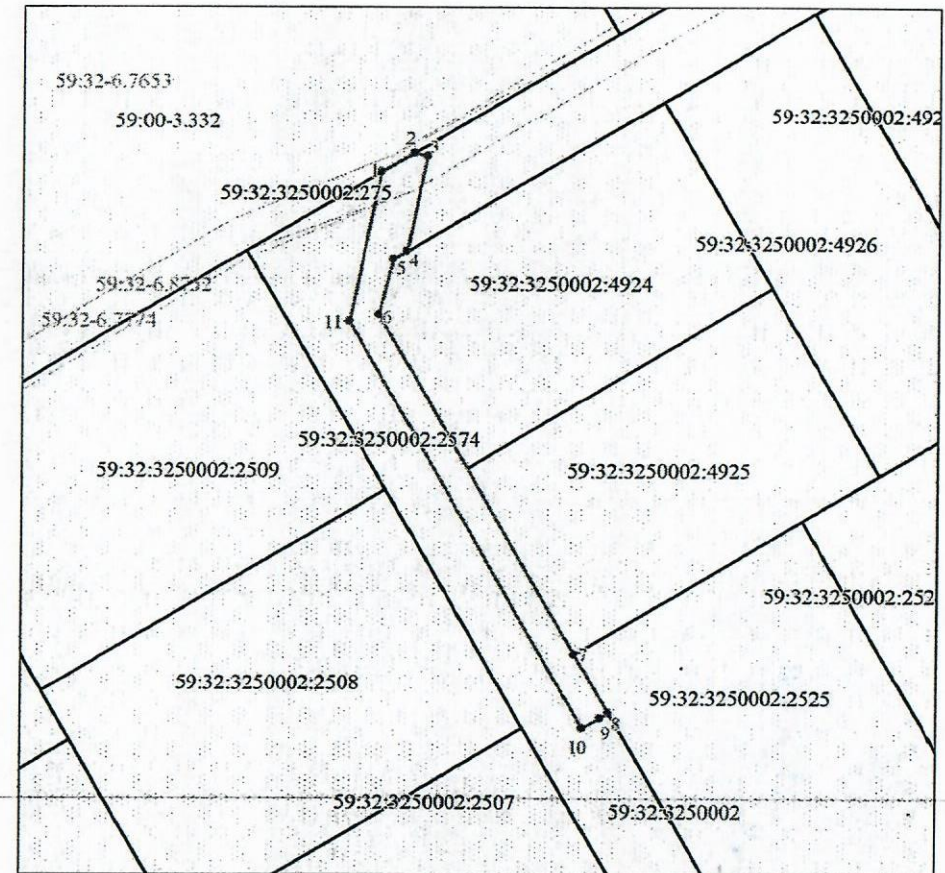
Площадь земель или части земельного участка: 188 кв.м.

Категория земель: земли сельскохозяйственного назначения

Вид разрешенного использования (при наличии): -

Обозначение характерных точек граней	Координаты, м	
	X	Y
1	507272.68	2214242.82
2	507274.51	2214245.95
3	507274.24	2214247.24
4	507264.83	2214245.24
5	507264.11	2214244.01
6	507258.64	2214242.59
7	507225.64	2214262.02
8	507219.92	2214265.39
9	507219.43	2214264.53
10	507218.42	2214262.81
11	507257.98	2214239.71
1	507272.68	2214242.82

Система координат: МСК-59 (зона2)



Масштаб 1:500

Описание границ смежных землепользователей:

От т1 до т2 – земельный участок 59:32:3250002:275

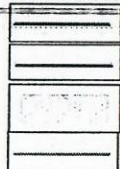
От т2 до т4 – земельный участок 59:32:3250002:2574

От т4 до т7 – земельный участок 59:32:3250002:4924, 59:32:3250002:4925

От т7 до т8 – земельный участок 59:32:3250002:2525

От т8 до т1 – земельный участок 59:32:3250002:2574

Условные обозначения:

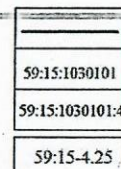


Граница испрашиваемого земельного участка (части земельного участка)

Граница существующих земельных участков, учтенных в ЕГРН

Граница охранной зоны

Граница существующих объектов капитального строительства, учтенных в ЕГРН



Границы кадастрового квартала

Номер кадастрового квартала

Надпись кадастрового номера земельного участка

Обозначение муниципального образования, населенного пункта